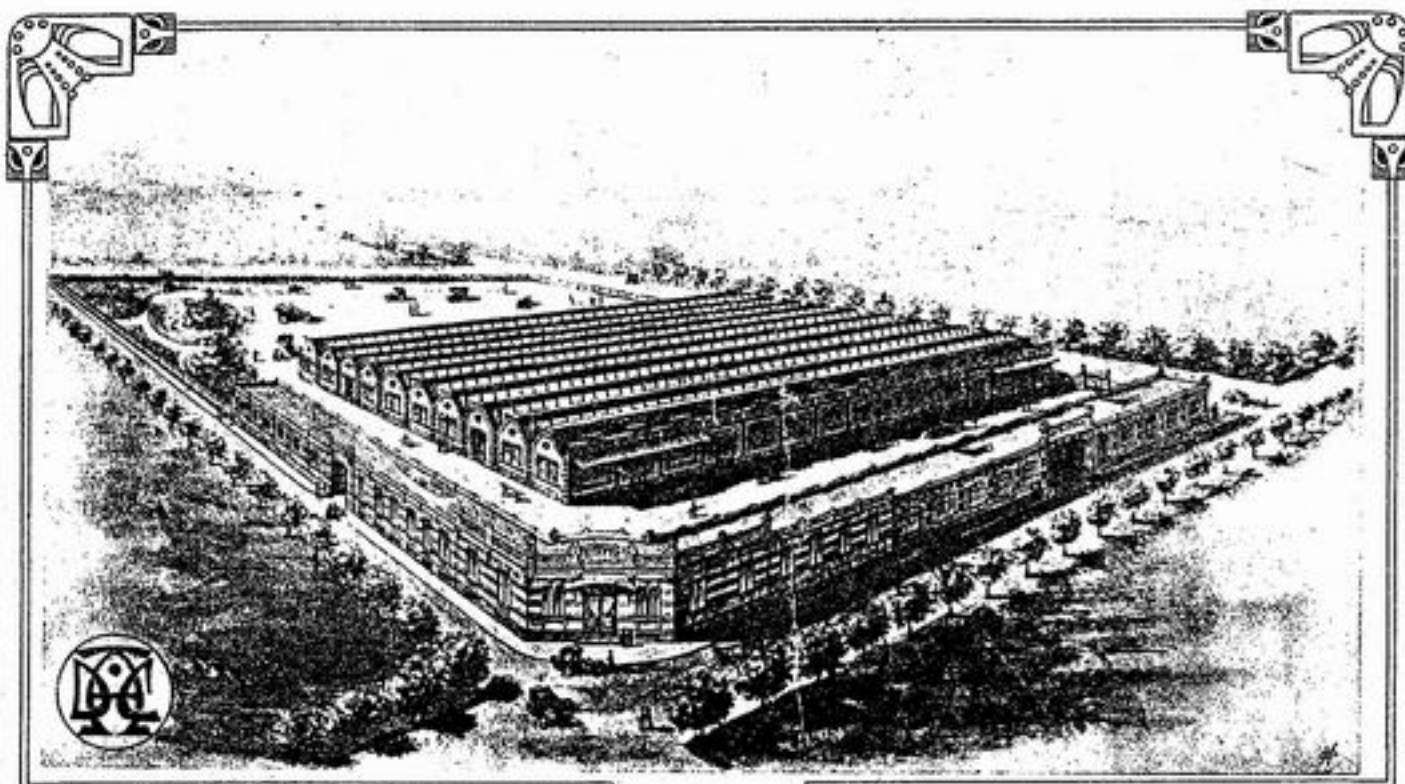


SOCIETÀ AUTOMOBILI DIATTO - A. CLÉMENT

(CAPITALE L. 1.500.000 INTERAMENTE VERSATO)



1908



1908

STABILIMENTO
E UFFICI:

TORINO

VIA FRÉJUS
N. 21

INDIRIZZO TELEGRAFICO: "DIATTOCLEM."

TELEFONO INTERCOMUNALE: N. 20-94

RAPPRESENTANZA GENERALE PER L'ITALIA:

Soc. An. FABBRE & GAGLIARDI

(CAPITALE L. 2.500.000)

MILANO

Piazza Macello, 21-23
Sala Esposizione e Vendita: Via S. Margherita, 16

TORINO

♦♦ Corso Re Umberto, 62-64 ♦♦
(Angolo Corso Deschierati)

GENOVA

♦♦♦♦ Via XX Settembre, 5 ♦♦♦♦

ROMA

Viale Castro Pretorio, 92^{ter} (Ang. Via Gaeta)

VERONA

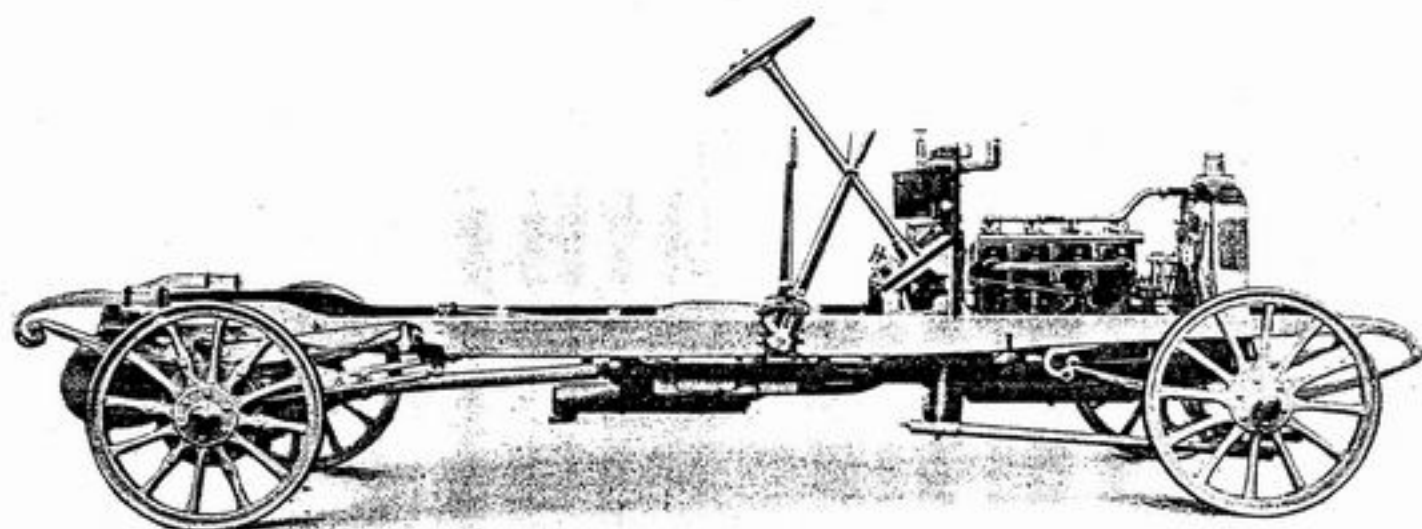
Negozio-Esposizione: Piazza Vittorio Emanuele, 24
Garage: Via Leoncino, 41 (dietro l'Arèna) - Telef. 2-19

MESTRE

♦♦♦♦ Via XXVII Ottobre ♦♦♦♦

SUCCURSALI FIRENZE - Piazza Vitt. Em. 21
BOLOGNA - Piazza 8 Agosto, 3

==== Chassis 4. O. S. 20-25 HP. ====

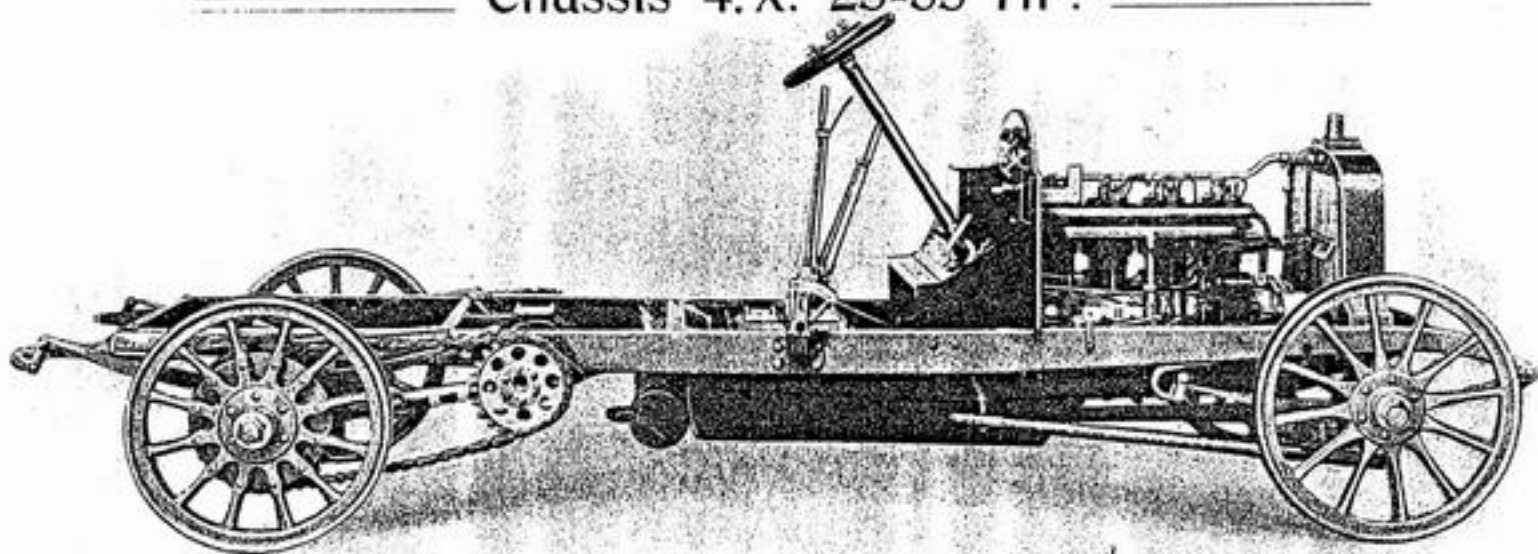


Telaio acciaio stampato, ristretto anteriormente e rialzato posteriormente — Cilindri separati 100x120 — Valvole di ammissione e di scappamento comandato intercambiabili — Accensione con magneto Simms-Bosch a candele ad alta tensione — Avanzo dell'accensione variabile e doppia accensione ad accumulatori affatto indipendente — Carburatore con regolazione d'aria automatica — Radiatore nid d'abeilles con ventilatore — Pompa centrifuga — Cambiamento di velocità — Nuovo tipo rinforzato a *tre trains balladeurs* coi due assi montati su cuscinetti a sfere — Ingranaggi a dentatura larga — 4 velocità e marcia indietro — Trasmissione a cardano — Asse posteriore oscillante — Differenziale rinforzato a 4 pignoni satelliti conici — Direzione irreversibile — Frizione metallica a dischi concentrici — Sospensione "Truffault" — Ruote anteriori 870x90 e posteriori 875x105 — Carrozzeria 2,45x0,85 — Scartamento 1,40 — Passo 2,90 — Tre freni a segmenti estensibili, di cui 2 alle ruote posteriori ed il terzo al cambio di velocità — Clicchetto contro il rinculo della vettura, azionato dal sedile della vettura — Serbatoio benzina posteriore a pressione.

Prezzo dello Chassis con Pneumatici, franco Milano L. 12000,—



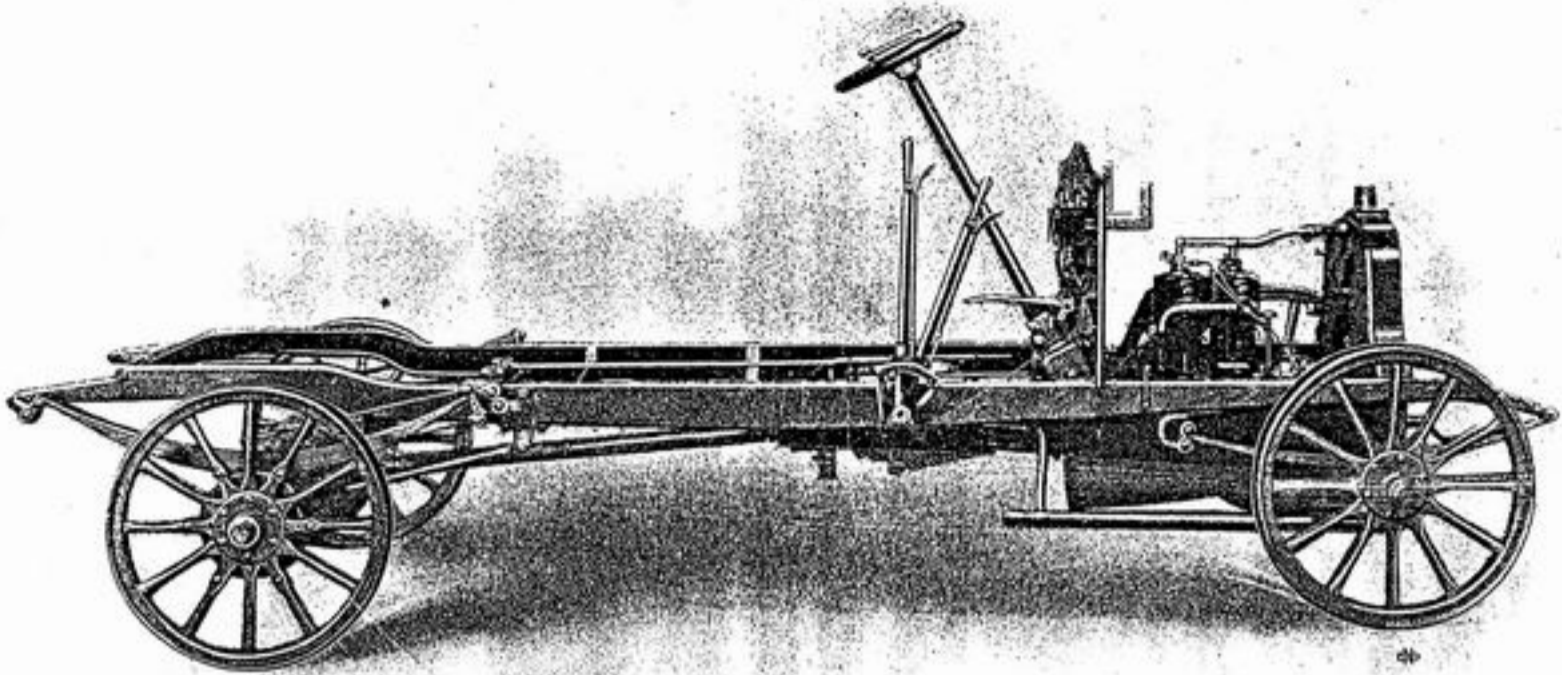
==== Chassis 4. X. 25-35 HP. ====



Telaio acciaio stampato, ristretto anteriormente — 4 cilindri separati 105x140 — Valvole di ammissione e di scappamento comandate intercambiabili — Carburatore a valvole equilibrate, dosaggio automatico — Accensione con magneto Simms-Bosch a candele ad alta tensione — Avanzo all'accensione variabile e doppia accensione ad accumulatori, affatto indipendente — Radiatore nid d'abeilles e ventilatore — Pompa centrifuga — Frizione metallica a dischi concentrici con freno ausiliare — Cambio di velocità nuovo tipo rinforzato a *tre trains balladeurs* coi due assi montati su cuscinetti a sfere; ingranaggi a dentatura larga — 4 velocità e marcia indietro — Trasmissione a catena — Differenziale rinforzato, separato, connesso al cambio di velocità con speciale sistema di accoppiamento permettente la flessione dello chassis — Direzione irreversibile — Sospensione "Truffault" — Pneumatici 875x105 avanti e 880x120 dietro — Carrozzeria 2,50x0,90 — Scartamento 1,40 — Passo 3,015 — Tre freni a segmenti estensibili, di cui due alle ruote posteriori ed il terzo al cambio di velocità — Clicchetto contro il regresso della vettura, azionato dal sedile del conduttore — Serbatoio benzina posteriore a pressione.

Prezzo dello Chassis con Pneumatici, franco Milano L. 14500,—

==== Chassis 2. O. 10-12 HP. ====

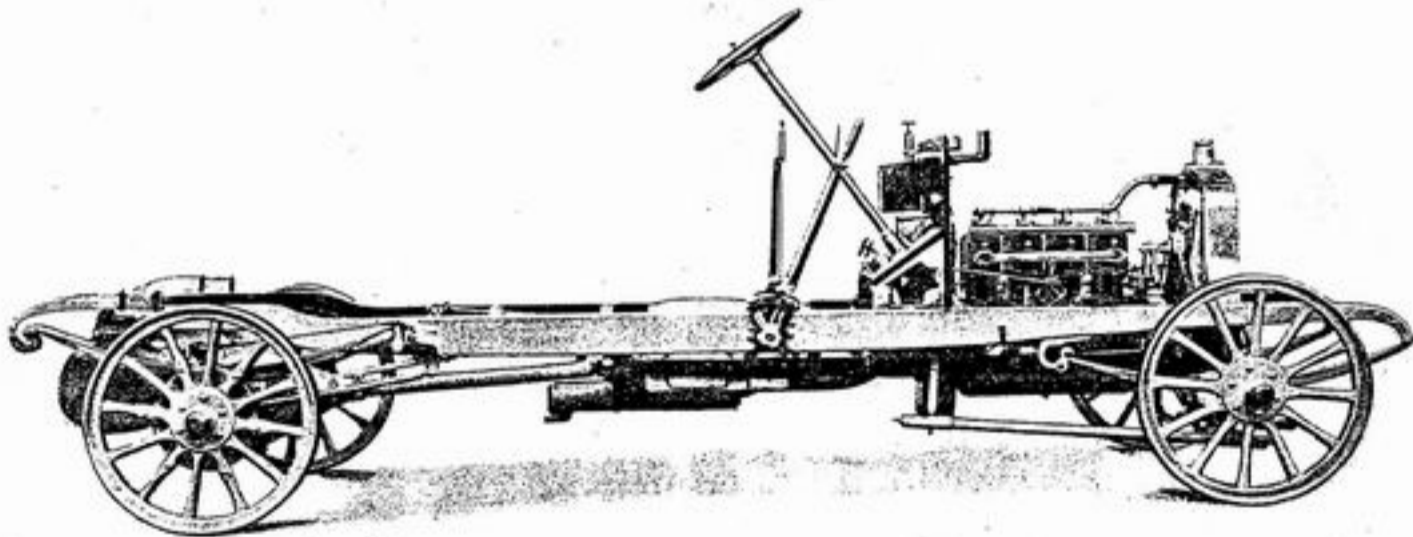


Telaio acciaio stampato - 2 cilindri separati 100x120 mm. - Valvole d' ammissione e di scappamento comandate ricambiabili - Accensione con magneto Simms-Bosch a candele alta tensione - Carburatore con regolazione d'aria automatica - Radiatore nid d'abeilles con ventilatore - Pompa centrifuga - Cambiamento di velocità a train-balladeur - 3 velocità e marcia indietro - Trasmissione a cardano - Asse posteriore oscillante - Direzione irreversibile - 3 freni a segmenti estensibili, di cui 2 alle ruote posteriori ed il terzo al cambio di velocità - Ruote eguali per pneumatici 810x90 - Carrozzeria 2,35x0,80 - Scartamento 1,35 - Passo 2,06 - Frizione a cono con cuoio.

Prezzo dello Chassis con Pneumatici, franco Milano L. 6800,—



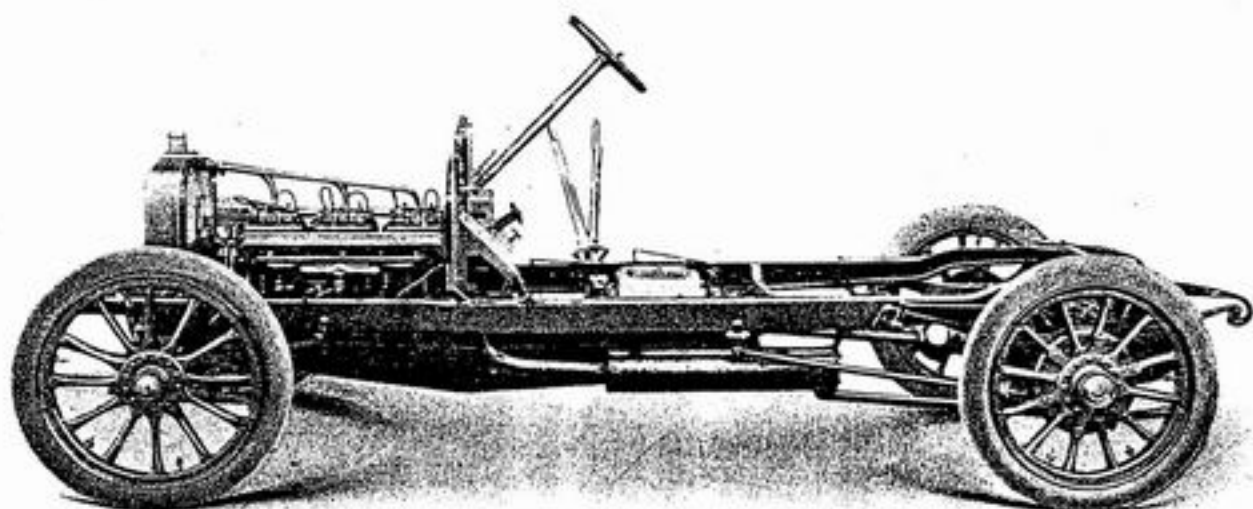
==== Chassis 4. V. S. 14-18 HP. ====



Telaio acciaio stampato ristretto anteriormente, rialzato posteriormente - 4 cilindri separati 85x120 mm. - Valvole d' ammissione e di scappamento comandate ricambiabili - Accensione con magneto Simms-Bosch a candele alta tensione - Avanzo all'accensione variabile e doppia accensione ad accumulatori, affatto indipendente - Carburatore con regolazione d'aria automatica - Radiatore nid d'abeilles con ventilatore - Pompa centrifuga - Sospensione Truffault - Cambio di velocità nuovo tipo rinforzato a tre trains balladeur coi due assi montati su cuscinetti a sfere: Ingranaggi a dentatura larga - 4 velocità e marcia indietro - Frizione a cono con guarnitura cuoio - Trasmissione a cardano - Asse posteriore oscillante - Direzione irreversibile - Differenziale rinforzato a 4 pignoni satelliti conici - Ruote anteriori 810x90, posteriori 815x105 - Carrozzeria 2,45x0,85 - Scartamento 1,40 - Passo 2,91 - Tre freni a segmenti estensibili, di cui due alle ruote posteriori ed il terzo al cambio di velocità - Clicchetto contro il regresso della vettura azionato dal sedile del conduttore - Serbatoio benzina posteriore a pressione.

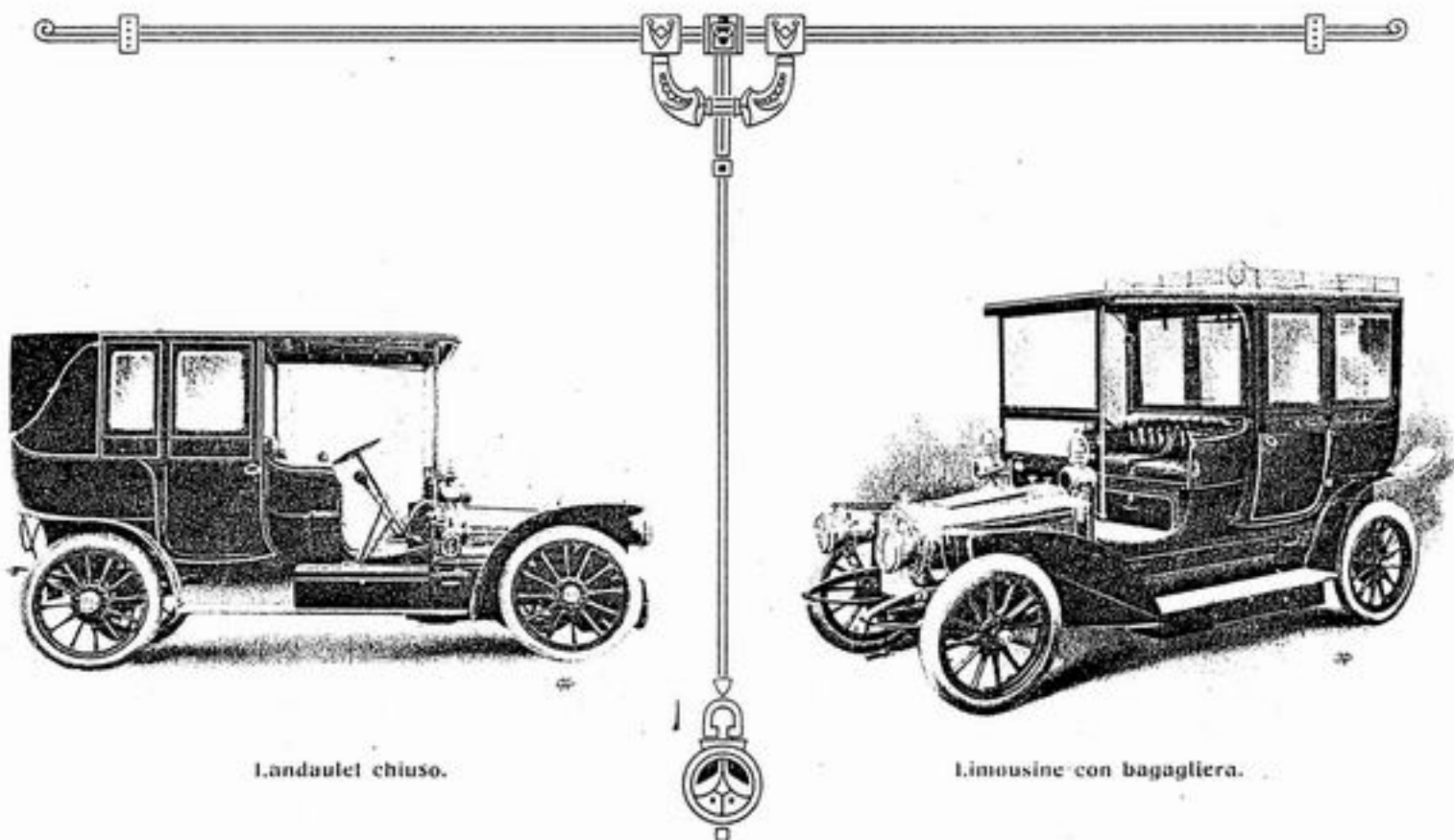
Prezzo dello Chassis con Pneumatici, franco Milano L. 9000,—

Tipò 6. D. V. 24 HP.



Felcio acciaio stampato, ristretto avanti e rialzato posteriormente — Motore 6 cilindri accoppiati 85x120 mm. — Valvole ammissione e scappamento comandate, intercambiabili — Accensione a magneto Eisemann alta tensione — Avanzo all'accensione variabile con doppia accensione ad accumulatori — Carburatore a livello costante — Dosaggio automatico — Raffreddamento a pompa centrifuga — Radiatore nido d'ape — Ventilatore — Frizione metallica a dischi concentrici — Cambio di velocità a *tre trains balladeurs* coi due assi su cuscinetti a sfere — Ingranaggi a dentatura larga — 4 velocità e marcia indietro — Trasmissione a pignoni d'angolo a doppio cardano — Direzione inclinata a 45° registrabili — Pneumatici anteriori 870x90 — Posteriori 875x105 — Carrozzeria 2,45x0,90 — Scartamento 1,45 — Passo 2,96 — Tre freni a segmenti estensibili di cui 2 alle ruote posteriori ed il terzo al cambio di velocità — Serbatoio benzina a pressione, piazzato posteriormente.

Prezzo dello Chassis con Pneumatici, franco Milano L. 14500,—



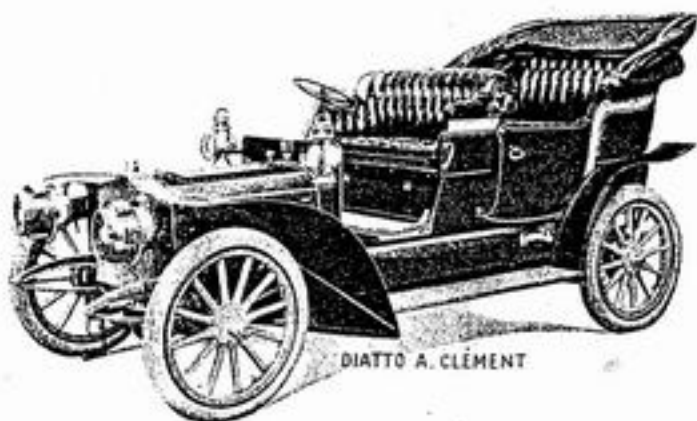
Landaulet chiuso.

Limousine con bagagliaia.



CARATTERISTICHE DELLE AUTOMOBILI "TORINO", 1908

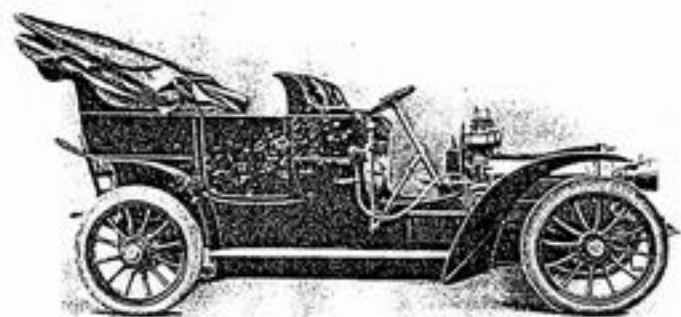
MODELLI	Numero dei cilindri	Messaggio	Corona	Lunghezza della carrozzeria	Larghezza della carrozzeria	Entrata della carrozzeria	Dimensioni dei pneumatici	Centramento	Passo	Peso approssimativo	Numero delle velocità	Accensione	Trasmissione	Frizione	Massima dimensione totale
	mm.	mm.	mm.	mm.	mm.	mm.	mm.	mm.	mm.	Kg.					mm.
2.0. 10-12 HP.	2	100	120	2.35	0.80	1.01	810X90	1.35	2.66	685	3	Magneto	Cardano	a Cono	3.80 1.54
4.V.S. 14-18 HP.	4	85	120	2.45	0.85	1.68	810X90 815X105	1.40	2.91	775	4	"	"	"	4.00 1.58
4.O.S. 20-25 HP.	4	100	120	2.45	0.85	1.65	870X90 875X105	1.40	2.95	860	4	"	"	a dischi	4.00 1.62
4.X. 25-35 HP.	4	105	140	2.50	0.90	1.65	875X105 880X120	1.40	3.015	975	4	"	Catena	"	4.20 1.68
6.V.A. 24 HP.	6	85	120	2.45	0.90	1.65	870X90 875X105	1.45	2.96	900	4	"	"	"	4.20 1.68



Doppio Phaeton (Mylord).



Landaulet aperto.



Doppio Phaeton (Roi des Belges).



Omnibus Tipo Hôtel.



PREZZO. — I prezzi controsegnati sono netti di sconto e s'intendono per chassis della **Società Automobili Diatto-A. Clément** ritirati alla sede della nostra Agenzia di Milano, Piazza Macello, 23.

PAGAMENTO. — Tutte le ordinazioni di chassis **Diatto-A. Clément** che ci saranno passate dai nostri clienti dovranno essere accompagnate da un terzo del loro prezzo totale: il saldo di tale prezzo dovrà esserci versato alla consegna dei chassis salvo accordi speciali. Tutte le modificazioni che il cliente desidererà apportare alla sua ordinazione in corso di esecuzione, se non date in tempo utile, potranno causare delle spese supplementari, che gli saranno fatturate a parte.

CONSEGNA. — La consegna dei chassis **Diatto-A. Clément** s'intende sempre a Milano e avrà luogo alla sede della nostra Agenzia di Milano, Piazza Macello, 23 salvo accordi in contrario. Il cliente ritirerà o potrà far ritirare da persona di sua fiducia i suoi chassis all'atto della consegna come sopra.

GARANZIA. — Noi garantiamo i chassis **Diatto-A. Clément** per mesi tre dalla loro consegna da noi fatta ai nostri clienti (data della relativa fattura). Questa garanzia è limitata al ricambio nelle nostre officine di tutti i pezzi del chassis da noi riconosciuti guasti sia in seguito ad uso normale del chassis, sia per difetto di materiale o vizio di costruzione, senz'altro indennizzo di alcun genere e senza alcuna responsabilità da parte nostra in caso di sinistri da quelli dipendenti. I pezzi da riparare o da sostituire dovranno essere inviati franchi di spese alle sedi della nostra Agenzia. Gli invii suddetti dovranno essere accompagnati da una lettera in cui sieno indicati tutti i dettagli delle riparazioni da eseguire. Qualora le riparazioni da eseguirsi ai chassis **Diatto-A. Clément** richiedessero l'invio di questi alle Officine della **Società Automobili Diatto-A. Clément** essi dovranno essere consegnati franchi d'imballaggio, trasporto ed eventuale dogana alle suddette Officine in Torino, Via Fréjus, 21.

Se circostanze speciali non permettessero di eseguire le riparazioni in questione alle nostre officine od all'Officina della **Società Automobili Diatto-A. Clément** la nostra garanzia si limiterà alla fornitura gratuita dei pezzi in cambio di quelli riconosciuti difettosi: le spese d'imballaggio, trasporto ed eventuale dogana saranno anche in questo caso a carico dei clienti.

Noi lasciamo ai fabbricanti dei pneumatici, dei radiatori e dei fanali la responsabilità dei loro prodotti: e non garantiamo i generatori di elettricità (Magneti).

Noi decliniamo ogni responsabilità per i chassis **Diatto-A. Clément** da noi forniti che sieno poi stati trasformati o modificati da altri.

DATA DI CONSEGNA. — Noi prendiamo impegno di consegnare ai nostri clienti i chassis **Diatto-A. Clément** alle epoche stabilite nell'ordinazione. Qualora però, per qualunque motivo, il ritardo di tale consegna oltrepassasse i 60 giorni, noi non siamo tenuti che al rimborso dell'acconto versatoci, senza interessi nè indennizzo alcuno.

CARROZZERIE. — I chassis **Diatto-A. Clément** tipo 1908 sono costruiti per ricevere delle comode carrozzerie ad entrata laterale.

All'atto dell'ordinazione di un chassis **Diatto-A. Clément** noi rimettiamo al Carrozziere che deve eseguire la carrozzeria, il disegno portante tutte le misure dello chassis ordinato, in modo che esso può subito incominciare il suo lavoro senza perdere tempo in attesa della consegna del chassis.

Per i prezzi delle diverse carrozzerie e per le eventuali forniture di fanali noi presentiamo di volta in volta ai clienti, che ce ne fanno richiesta, i relativi preventivi.

Società Anonima FABBRE & GAGLIARDI - MILANO.

